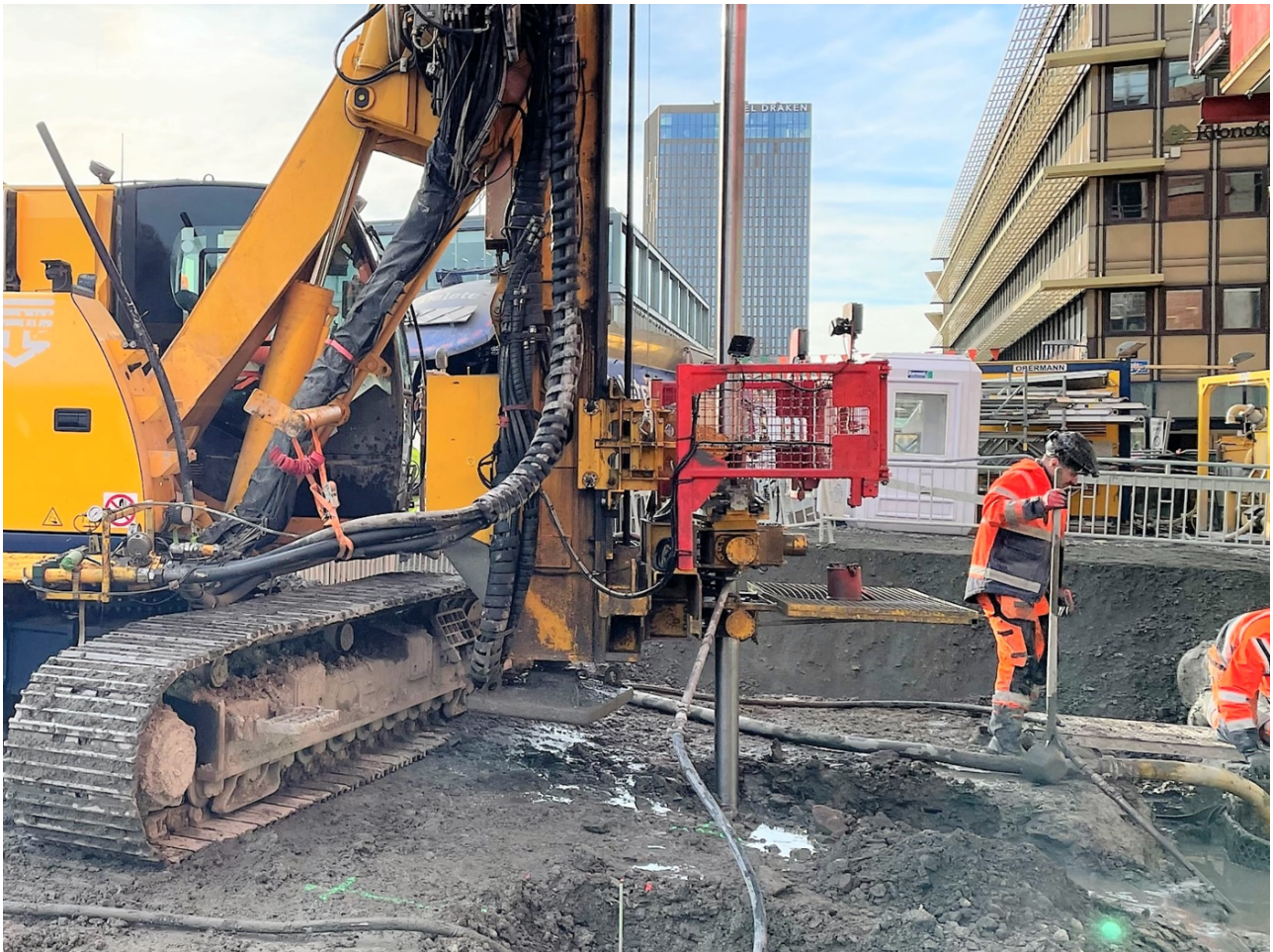


Haga E04 Västlänken

Göteborg, Sverige

Keller löser svåra förhållanden för bergsborring



Projektet

E04 Haga är en del av Västlänken. I projektet ingår byggnation av en ny tunnelbanestation samt både betong- och bergtunnel. Schaktarbeten utförs huvudsakligen med konventionell bottom-up-metod och temporär stämpling behövs. Keller har installerat KC-pelare och kompletterat med jetinjektering för att åstadkomma temporär stötning under utgrävningsfasen.

Utmaningen

Berget i området stupade kraftigt från väst till öst där variansen i bergdjup var över 40m. Eftersom borrhönan tenderar att glida i såpass extrema vinklar gav detta utmanande borrhållanden. Arbete i stadsmiljö medförde också logistiska utmaningar när stora mängder cement och returflöde behövde hanteras dagligen.

Lösningen

Glidning på grund av bergytans lutning löstes efter förslag från Keller i samarbete med beställaren om justeringar vid installationen. En filterpress gav lösningen för de logistiska utmaningen. Denna minskade den totala mängden massor som behövde tas bort med cirka 50%, och eftersom alla massor som skulle avlägsnas var torra var kostnadsbesparingarna cirka 90%. Ändringar av platsdispositionen gjordes också för att tillgodose leveranser av material på bästa sätt.

Fakta om projekt

Ägaren/ägarna

Trafikverket

Keller affärsenhet

Keller Grundläggning

Huvudentreprenörer

Veidekke

Lösningar

Grundförstärkning
Stödkonstruktioner

Marknader

Infrastruktur

Tekniker

Kalkcementpelare
Jetinjektering